

Mbsmpro | May 30, 2026 | [www.mbsmpro.com](http://www.mbsmpro.com)

<https://mbsmpro.com/mitigeur-encastre-sopal/>





Le mitigeur encastré SOPAL est un excellent choix pour une salle de bain moderne, épurée et durable. SOPAL, en tant que leader tunisien de la robinetterie, propose des corps encastrés robustes (souvent en laiton massif) et des plaques de finition au design soigné. Pour installer ou choisir votre mitigeur encastré SOPAL,



mitigeur-encastre-sopal-g1 mbsmpro



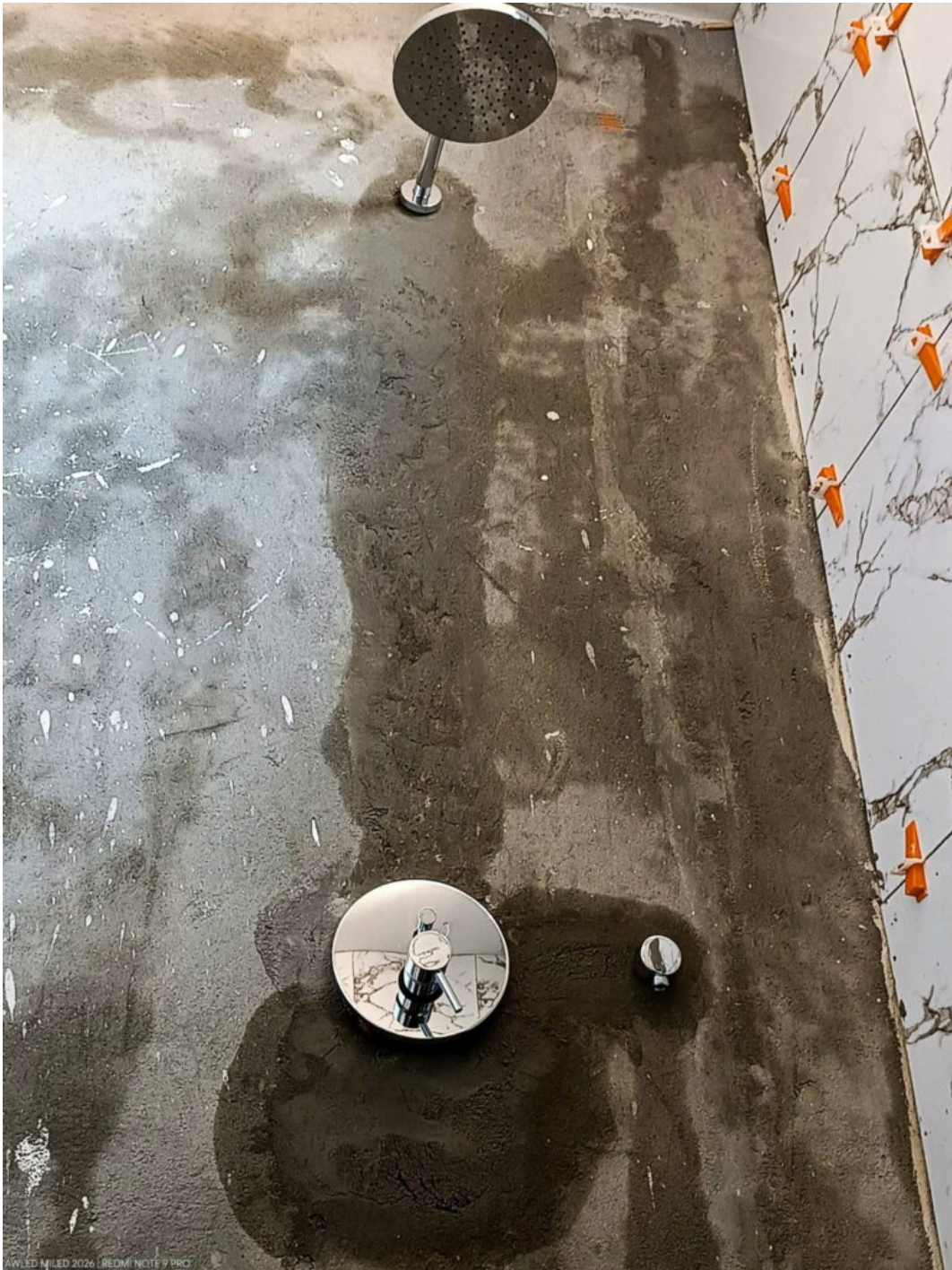
mitigreur-encastre-sopal-g2 mbsmpro



mitigeur-encastre-sopal-g3 mbsmpro



mitigeur-encastre-sopal-g4 mbsmpro



mitigeur-encastre-sopal-g5 mbsmpro



mitigeur-encastre-sopal-g6 mbsmpro

## Latest

- [mitigeur encastré SOPAL](#)
- [Evaporator cold room unit installation done](#)
- [Conditioner Compressor Explosions](#)

- [LRA to TON Conversion Made Easy](#)
- [Tube écrasé ou anomalie de l'unité intérieure : Les pièges du diagnostic](#)
- [Guide de Dépannage de la Carte Inverter : Climatiseur Kolin KSM-IW20WAE](#)
- [RCFF-2HP Capillary Tube for a Samsung 18000 BTU air conditioner](#)
- [Carbon brushes washing machine motors](#)
- [Chauffe-eau Junkers : Restauration d'un Classique](#)
- [WS57H Compressor, 1/6 hp, Capacitor Requirement 4mf](#)
- [Hisense inverter expert, installtion](#)
- [Copeland D3DS5-100X 10 HP Freezer Compressor](#)
- [Bitzer 6G-30.2Y: The High-Performance 30 HP Semi-Hermetic](#)
- [Réparer un chauffe-eau à gaz Olympic 6L](#)
- [Best piping practices for semi-hermetic systems](#)
- [Core ChauffeEau Junkers Mid-1980s to Late 1990s](#)
- [Not recommended R410A to R407c](#)
- [Details of refrigerant R134a](#)
- [The electrical circuit for a timer-based steam refrigerator is an interesting one](#)
- [Changing Filter 1/5 Hp](#)