

# Chasse Geberit wc suspendu Complet

written by [www.mbsmpro.com](http://www.mbsmpro.com) | April 15, 2026



## Chasse Geberit wc suspendu Complet

Pour un système de **WC suspendu Geberit**, l'installation ou le remplacement complet repose généralement sur trois composants principaux : le mécanisme de chasse, le robinet flotteur et la plaque de déclenchement.

Voici les éléments essentiels pour une configuration complète ou une remise à neuf :

### 1. Le Mécanisme de Chasse (Cloche)

C'est la pièce centrale qui libère l'eau. Pour les modèles récents (type **Sigma**, **Omega** ou **Delta**), on utilise souvent le mécanisme universel **Type 240**.

- **Double touche** : Permet d'économiser l'eau avec deux volumes de rinçage (généralement 3L et 6L).
- **Réglage** : La hauteur est souvent ajustable pour s'adapter aux différents réservoirs encastrés.

### 2. Le Robinet Flotteur

Il assure le remplissage silencieux du réservoir. Le modèle standard actuel est le **Type 380 (Unifill)**.

- **Silence** : Conçu pour être extrêmement discret lors du remplissage.
- **Compatibilité** : Il s'adapte à presque tous les réservoirs Geberit grâce à son raccordement 3/8".

### 3. La Plaque de Déclenchement

C'est le seul élément visible. Elle doit être compatible avec votre bâti-support :

- **Gamme Sigma** : La plus courante (déclenchement frontal).

- **Gamme Delta** : Souvent utilisée dans les installations économiques (déclenchement frontal).
- **Gamme Omega** : Pour les bâtis de faible hauteur (déclenchement par le dessus ou en façade).

#### 4. Joints et Accessoires

Pour une réparation complète, il est conseillé de vérifier :

- **Le joint de cloche (63 x 32 mm)** : Souvent la cause des fuites légères dans la cuvette.
- **Le flexible de raccordement** : Qui relie l'arrivée d'eau au robinet flotteur.

---

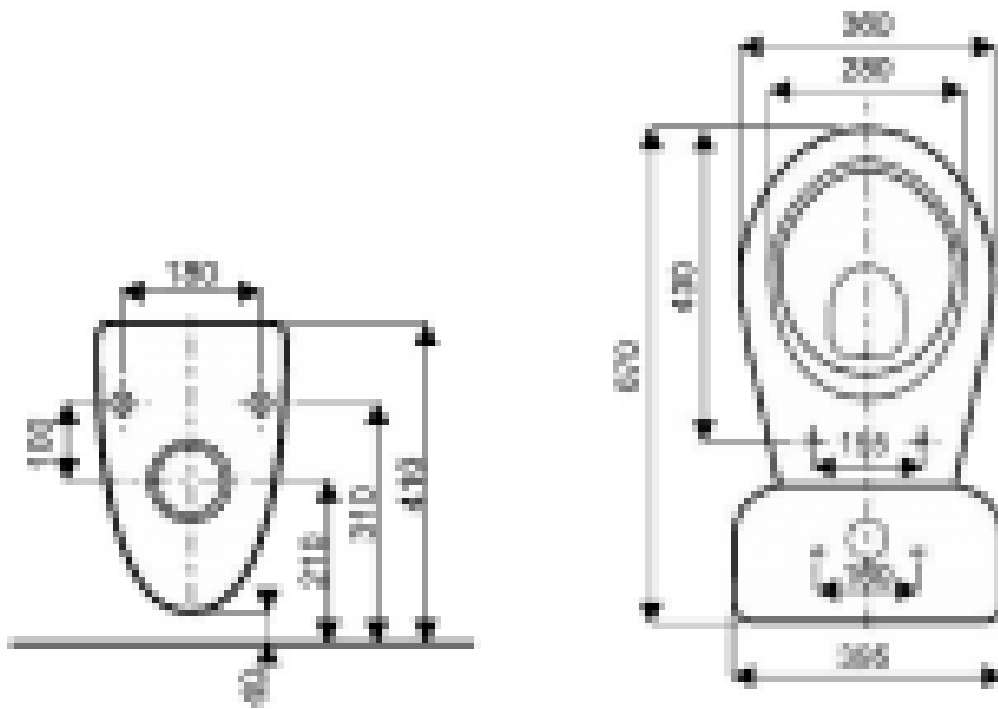
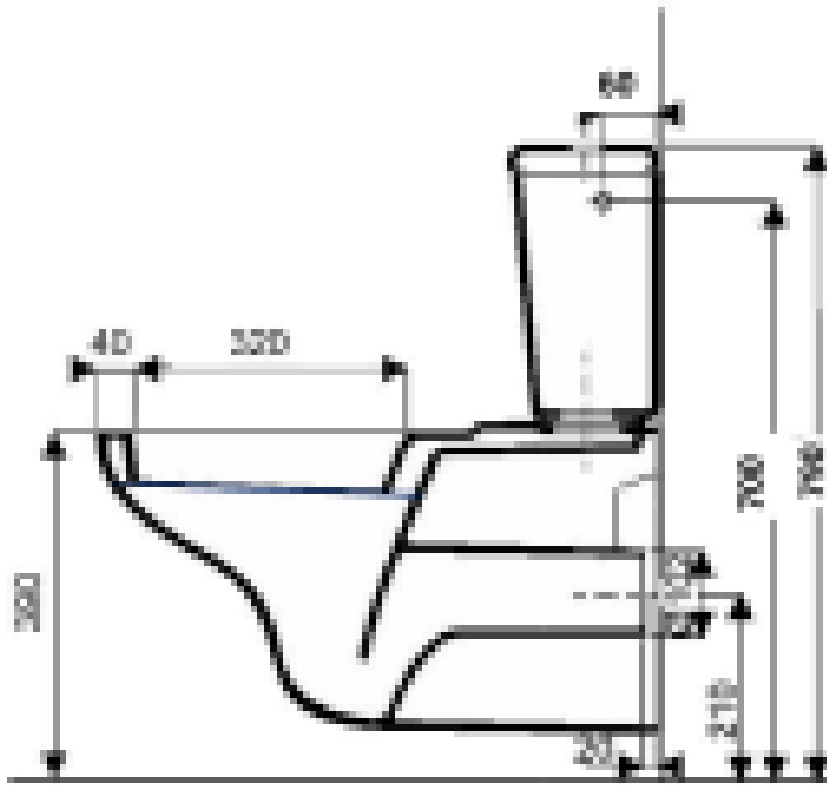
#### Tableau Récapitulatif des Compatibilités

<b>Gamme</b>	<b>Type de Bâti</b>	<b>Accessoires compatibles</b>
<b>Sigma</b>	UP320 / UP300	Plaques Sigma (01, 10, 20, 30...)
<b>Delta</b>	UP100	Plaques Delta (20, 21, 50...)
<b>Omega</b>	UP200	Plaques Omega (20, 30, 60...)

**Conseil technique** : Si vous remplacez un mécanisme sur un bâti existant, vérifiez le numéro de série à l'intérieur du réservoir (souvent gravé ou sur une étiquette derrière la plaque). Cela permet d'identifier précisément les pièces de rechange.





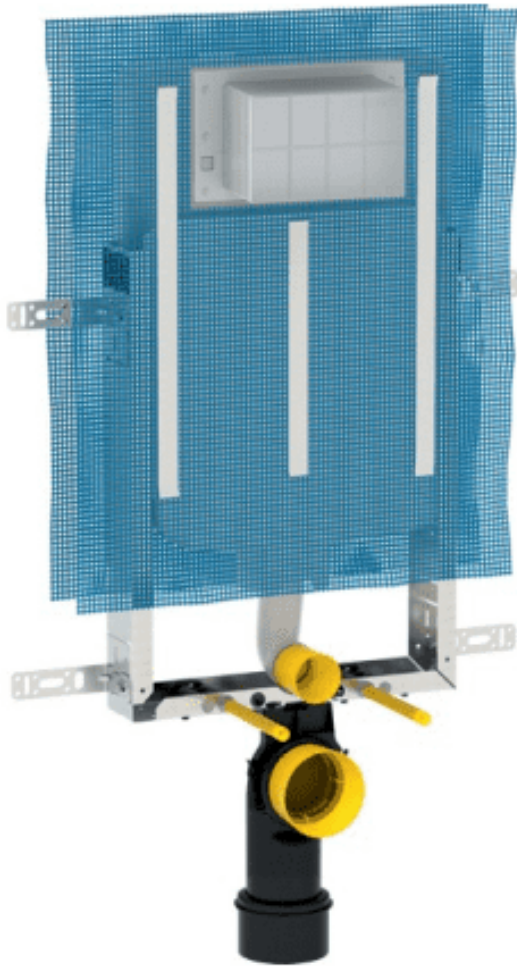




+







 **GEBERIT**



x

Please select text to grab.